

# Station ARES 1.50m Bande S NE7612-J



Cette station est conçue pour recevoir des signaux en bande S.

Une Interface Homme-Machine installée sur un PC permet sa surveillance et son contrôle à distance via une liaison Ethernet.

## Spécifications

Caractéristiques RF	
Source	Type monopulse
Fréquence	2200-2400 MHz
Gain	26 dBi typ. @ 2300 MHz
Polarisation	PCD et PCG
Largeur de faisceau à 3 dB	~7.5° Site @ 2300 MHz
Taux d'ellipticité	< 3 dB
Lobes secondaires	< 17 dB
Caractéristiques Mécanique	
Débattement site	-5° à +90°
Débattement gisement	Tous gisement
Vitesse de rotation max.	≥ 20°/s
Précision de pointage	± 0.08° (en mode manuel)
Poids total	~170 kg
Couleur	Blanc RAL9003

Caractéristiques environnementale	
Température de stockage	-30°C à +70°C
Température de fonctionnement	-10°C à +55°C
Pluie	Jusqu'à 50 mm/heure
Humidité relative	0 à 100% (extérieur)
Résistance au vent	90 km/h
Caractéristiques Electrique	
Consommation crête positionneur	0.2 kVA sous 210-240 VAC, 50Hz

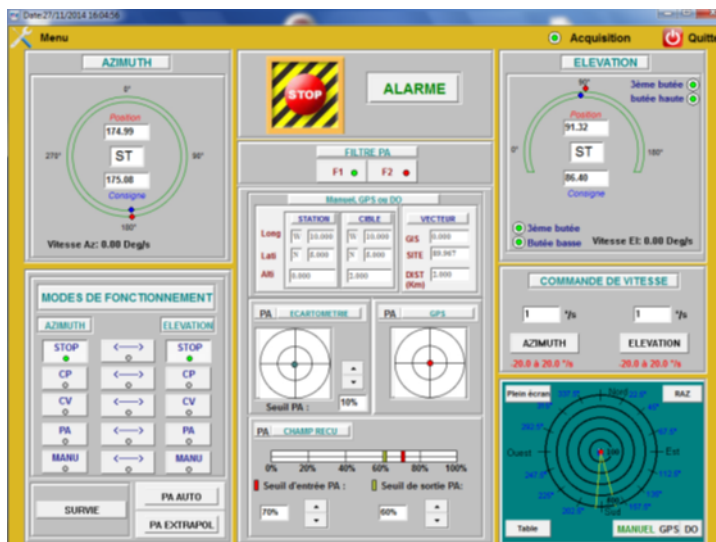
## Options

Autres bandes de fréquence à la demande  
 Codeurs jusqu'à 16 bits (Précision de pointage: 0.005°)  
 Vitesses de rotation à la demande  
 Centrale inertielle, inclinomètre, magnétomètre  
 Récepteur de poursuite  
 GPS intégré

## Unité de contrôle d'antenne (ACU)

Le logiciel dédié offre une interface conviviale (voir photo ci-dessous).

Le logiciel peut facilement être personnalisé pour les besoins de l'utilisateur.



## Modes de fonctionnement

STOP, CP, CV, Manuel, GPS, PA, Points fixes, Survie, PA assistée par GPS

[Lien vers page Web](#)

**HYPTRA**

7 Rue de Basly  
 14400 Tailleville

Téléphone : 02 50 30 80 14  
 Email: Hyptra@hyptra.com