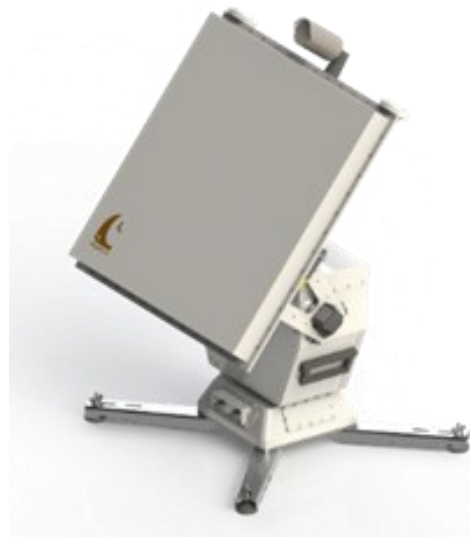


Station NOMAD

Bande S 23 dBi

NE7647-C



Cette station est conçue pour recevoir des signaux en bande S.

Une Interface Homme-Machine installée sur un PC permet sa surveillance et son contrôle à distance via une liaison Ethernet.

Spécifications

Caractéristiques RF	
Source	Type monopulse
Fréquence	2200-2400 MHz
Gain	23 dBi typ. @ 2300 MHz
Polarisation	PCD et PCG
Largeur de faisceau à 3 dB	~10° @ 2300 MHz
Taux d'ellipticité	< 2 dB
Lobes secondaires	< 11 dB
Caractéristiques Mécanique	
Débattement site	-5° à +90°
Débattement gisement	Tous gisement
Vitesse de rotation max.	≥ 20°/s
Précision de pointage	± 0.08° (en mode manuel)
Poids total	~53 kg
Couleur	Blanc RAL9003

Caractéristiques environnementale	
Température de stockage	-30°C à +70°C
Température de fonctionnement	-10°C à +55°C
Pluie	Jusqu'à 50 mm/heure
Humidité relative	0 à 100% (extérieur)
Résistance au vent	80 km/h (fixé au sol) 50 km/h (sur trépieds)
Caractéristiques Electrique	
Consommation crête positionneur	0.3 kVA sous 210-240 VAC, 50Hz

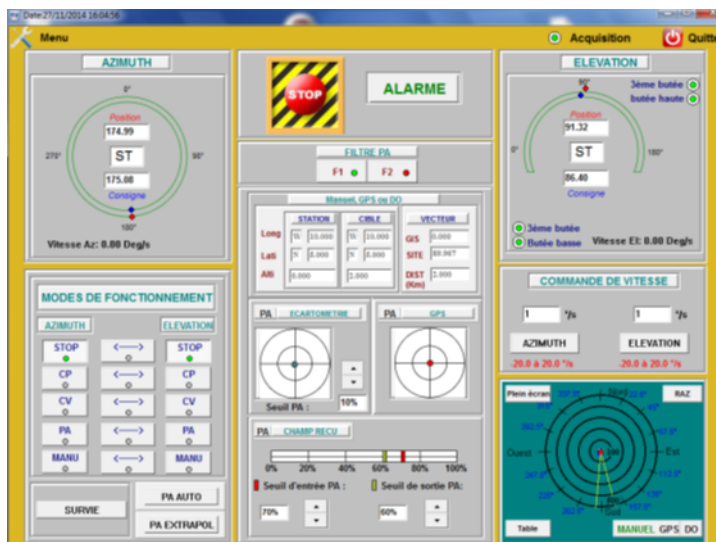
Options

Autres bandes de fréquence à la demande
Codeurs jusqu'à 16 bits (Précision de pointage: 0.005°)
Vitesses de rotation à la demande
Centrale inertielle, inclinomètre, magnétomètre
Récepteur de poursuite
GPS intégré

Unité de contrôle d'antenne (ACU)

Le logiciel dédié offre une interface conviviale (voir photo ci-dessous).

Le logiciel peut facilement être personnalisé pour les besoins de l'utilisateur.



Modes de fonctionnement

STOP, CP, CV, Manuel, GPS, PA, Points fixes, Survie, PA assistée par GPS

[Lien vers page Web](#)

HYPTRA

7 Rue de Basly
14400 Tailleville

Téléphone : 02 50 30 80 14
Email: Hyptra@hyptra.com