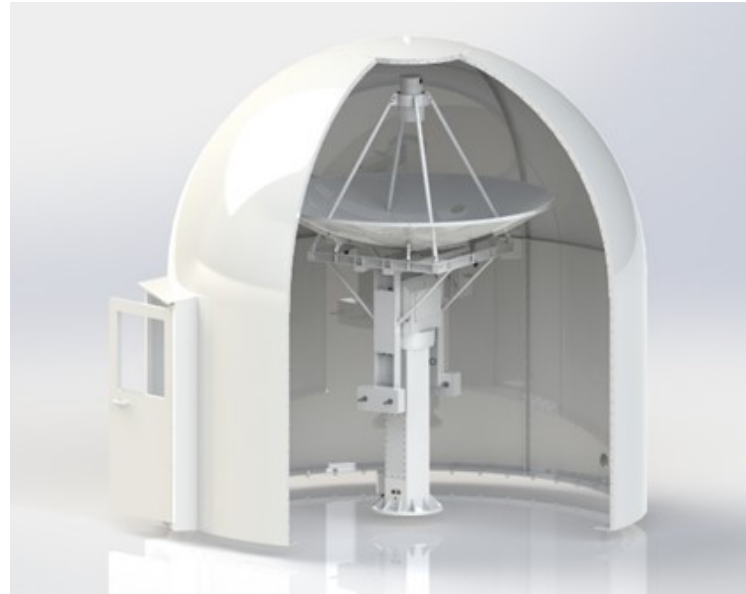


# Station PROTECTIIS 2.40m Bande S NE7690-0



Cette station est conçue pour recevoir des signaux en bande S.

Une Interface Homme-Machine installée sur un PC permet sa surveillance et son contrôle à distance via une liaison Ethernet.

## Spécifications

Caractéristiques RF	
Source	Type monopulse
Fréquence	2200-2400 MHz
Gain	32 dBi typ. @ 2300 MHz
Polarisation	PCD et PCG
Largeur de faisceau à 3 dB	~3.8° @ 2300 MHz
Taux d'ellipticité	< 2 dB
Lobes secondaires	< 15 dB
Caractéristiques Mécanique	
Débattement site	-10° à +90°
Débattement gisement	Tous gisement
Vitesse de rotation max.	≥ 20°/s
Précision de pointage	± 0.08° (en mode manuel)
Poids total	~600 kg (avec radôme)
Couleur	Blanc RAL9003

Caractéristiques environnementale	
Température de stockage	-30°C à +70°C
Température de fonctionnement	-10°C à +55°C
Humidité relative	0 à 100% (extérieur)
Caractéristiques Electrique	
Consommation crête positionneur	0.3 kVA sous 210-240 VAC, 50Hz
Consommation crête climatiseur	0.8 kVA sous 210-240 VAC, 50Hz
Radôme	
Dimension	4,10m de diamètre et 4,04m de hauteur
Matière	Résine polyester/fibres de verre
Protection	Gelcoat anti UV (blanc RAL9016)
Résistance au vent	200 km/h
Atténuation en bande S	0.45 dB

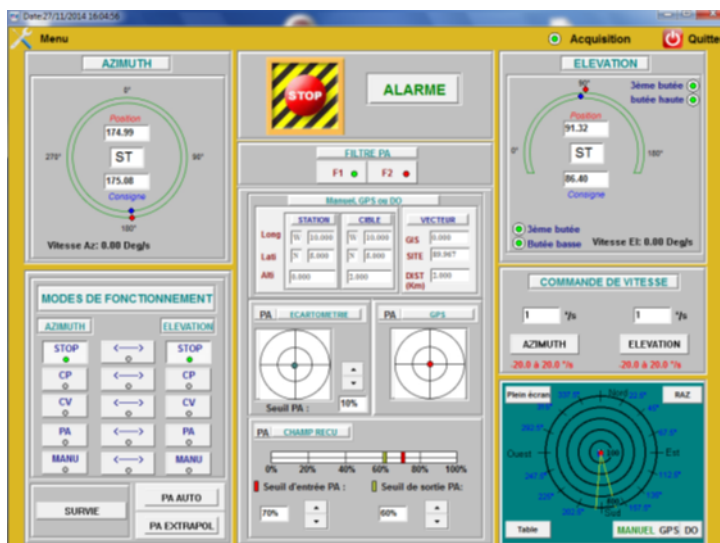
### Options

Autres bandes de fréquence à la demande  
 Codeurs jusqu'à 16 bits (Précision de pointage: 0.005°)  
 Vitesses de rotation à la demande  
 Centrale inertielle, inclinomètre, magnétomètre  
 Récepteur de poursuite  
 GPS intégré

### Unité de contrôle d'antenne (ACU)

Le logiciel dédié offre une interface conviviale (voir photo ci-dessous).

Le logiciel peut facilement être personnalisé pour les besoins de l'utilisateur.



### Modes de fonctionnement

STOP, CP, CV, Manuel, GPS, PA, Points fixes, Survie, PA assistée par GPS

[Lien vers page Web](#)

**HYPTRA**

7 Rue de Basly  
 14400 Tailleville

Téléphone : 02 50 30 80 14  
 Email: Hyptra@hyptra.com